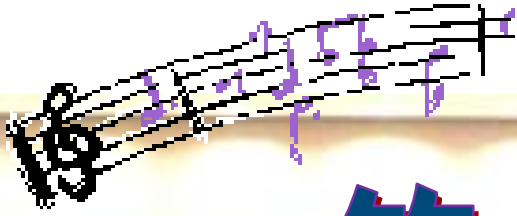


入場無料



第47回

こどもの日演奏会

しきしゃ がっきたいけん  
指揮者・楽器体験コーナーも

お楽しみください。

当日、受付で申し込んでください。  
希望者多数の場合は抽選です。

2016年  
5月8日(日)  
開場13:30  
開演14:00

甲府市総合市民会館

芸術ホール (甲府市青沼3-5-44)

TEL 055-231-1951

お問い合わせ先  
甲府市生涯学習文化課  
TEL 055-223-7323



♪定員♪ 500人

甲府市は2019年(平成31年)に開府500年を迎えます。

甲府市民吹奏楽団・甲府市教育委員会