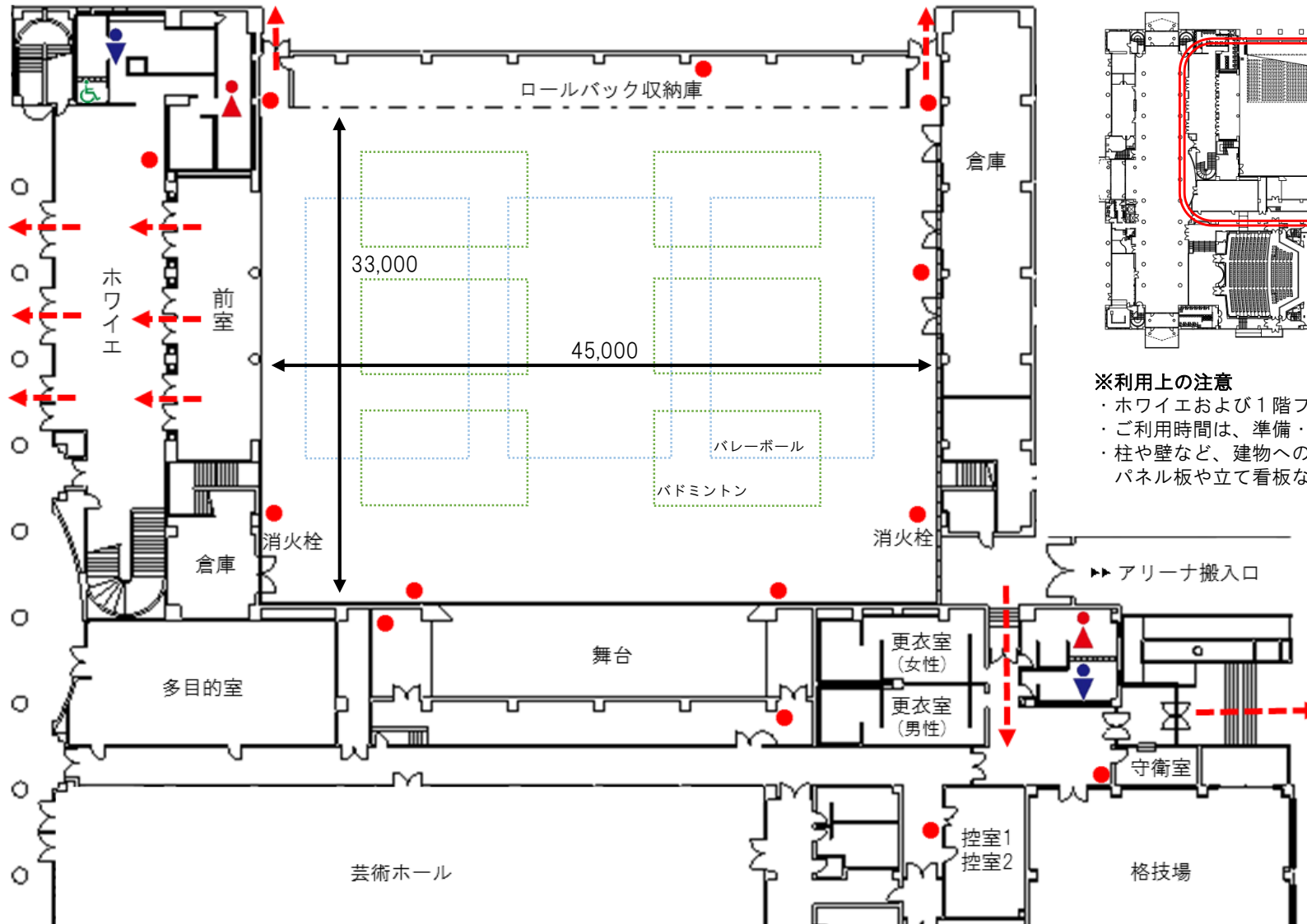


山の都アリーナフロアマップ

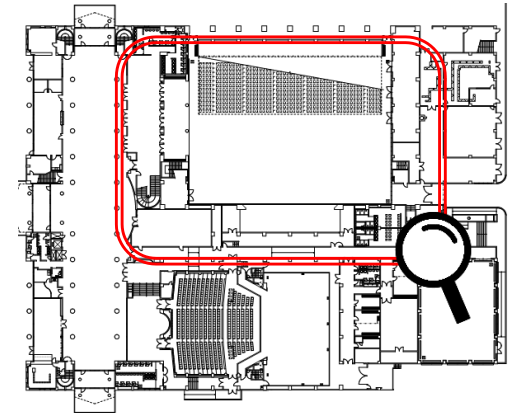
【客席】2000席（電動792席・移動550席・2階固定658席※固定席は貴賓席・車椅子スペースを含む）

【フロア】1500m²

【舞台】プロセニウム形式 123m²（間口20m・高さ7m・奥行6.2m）



北玄関



※利用上の注意

- ・ホワイエおよび1階フロアでの飲食は禁止です。
- ・ご利用時間は、準備・片づけを含みます。
- ・柱や壁など、建物への貼り紙は禁止です。
- ・パネル板や立て看板などをご利用ください。

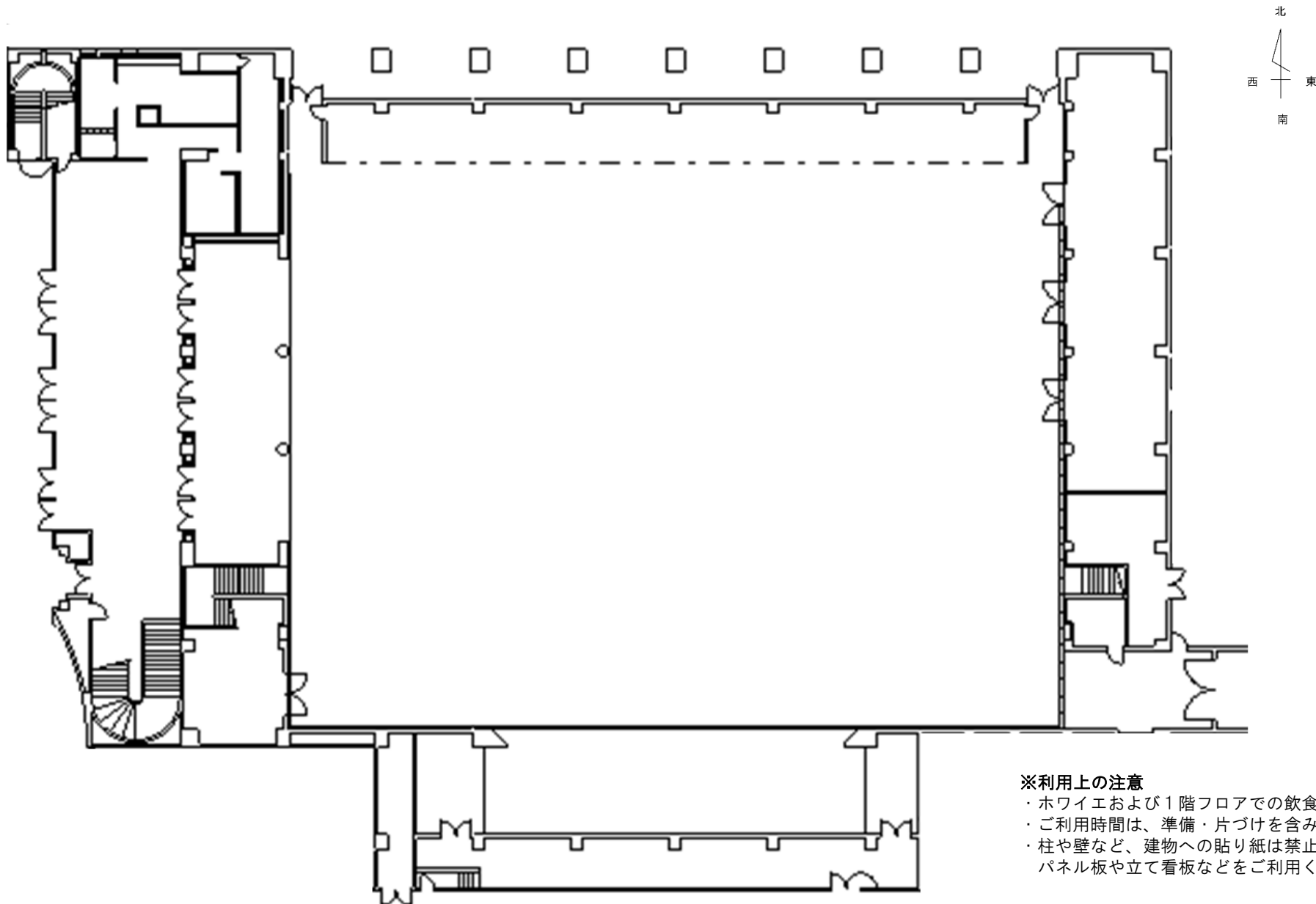


山の都アリーナフロアマップ

【客席】 2000席（電動792席・移動550席・2階固定658席※固定席は貴賓席・車椅子スペースを含む）

【フロア】 1500m²

【舞台】 プロセニウム形式 123m²（間口20m・高さ7m・奥行6.2m）



※利用上の注意

- ・ホワイエおよび1階フロアでの飲食は禁止です。
- ・ご利用時間は、準備・片づけを含みます。
- ・柱や壁など、建物への貼り紙は禁止です。
パネル板や立て看板などをご利用ください。